

UNSERE WELT IST WEITERENTWICKLUNG



BETONINSTANDSETZUNG | BETON SONDERBAU | SPEZIAL BAU

BAYER

BWI

10 Jahre



UNSERE LEIDENSCHAFT. UNSER EINSATZ.

LEISTUNGEN VON BAYER BWI

- | Kostenloser Erstberatung vor Ort
- | Analyse Ihrer Bedürfnisse & Anforderungen
- | Koordination von Bauwerksuntersuchungen durch externe Experten
- | Erstellung von Ausführungskonzepten auf Wunsch inkl. Statik & Planung
- | Ausarbeitungen von Kostenschätzungen
- | Umsetzung Ihres Projektes durch jahrzehntelang erfahrenes Team
- | Werterhaltung & Wertsteigerung
- | ALLES AUS EINER HAND - Generalunternehmer

AUCH BEI
LAUFENDEM
BETRIEB!





BETONINSTANDSETZUNG
PREMIUM



BETON
SONDERBAU



SPEZIAL
BAU



SPRITZBETON



BESCHICHTUNGEN &
SPEZIAL-ABDICHTUNGEN



BAUWERKS-
UNTERSUCHUNG



INJEKTIONSTECHNIK



DENKMAL

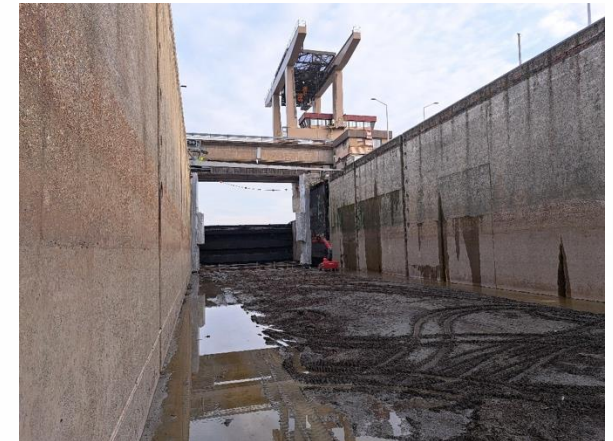
BETONINSTANDSETZUNG PREMIUM

- | Basis ÖNORM B4706 & Richtlinie über Erhaltung und Instandsetzung von Bauwerken aus Beton und Stahlbeton
- | Speziallösungen für komplexe Aufgabenstellungen in Kooperation mit Sonderfachleuten
- | Instandsetzung auf „Restlebensdauer“



BETONINSTANDSETZUNG PREMIUM

Instandsetzung Schleuße – KW Asten-Abwinden & Schleuße Ottensheim - 2025



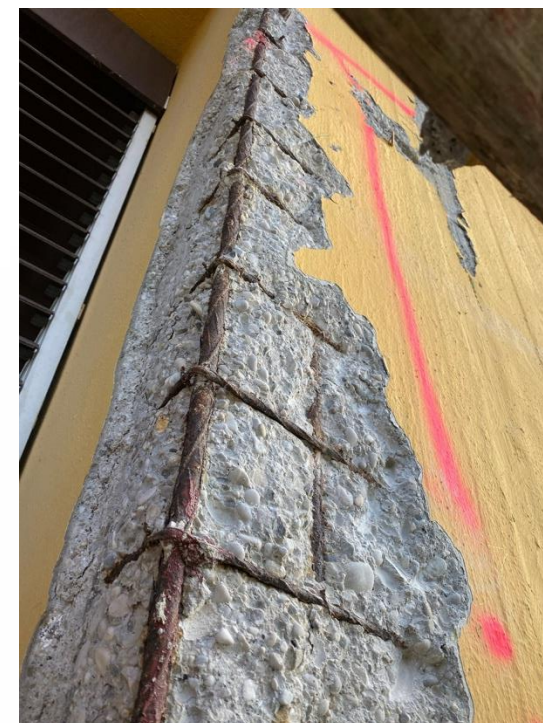
BETONINSTANDSETZUNG PREMIUM

Fußgängerbrücke Krankenhaus Steyr - 2025



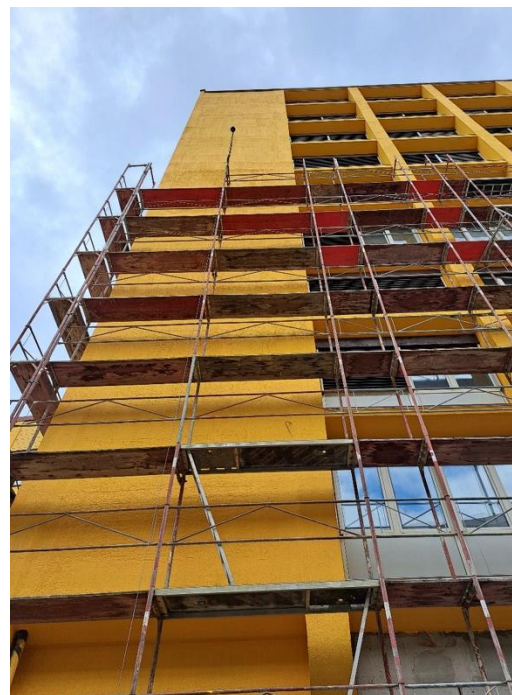
BETONINSTANDSETZUNG PREMIUM

Instandsetzung Hochhaus LAST – Linz Lastenstraße – 2024 & 2025



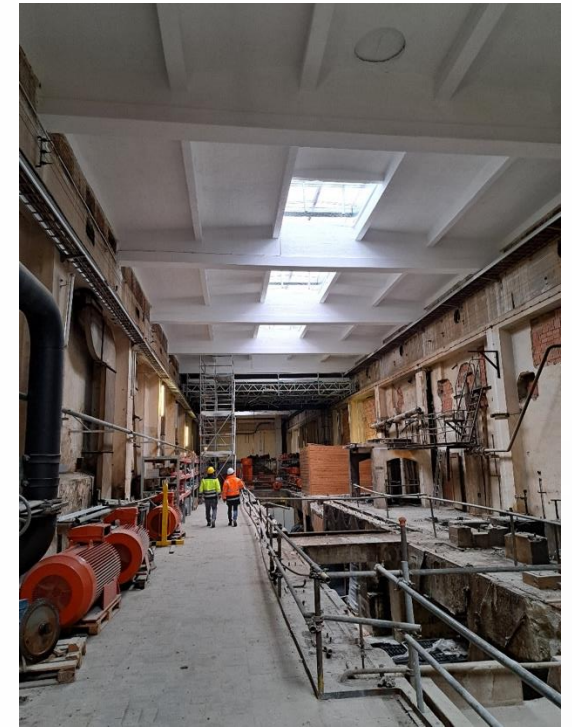
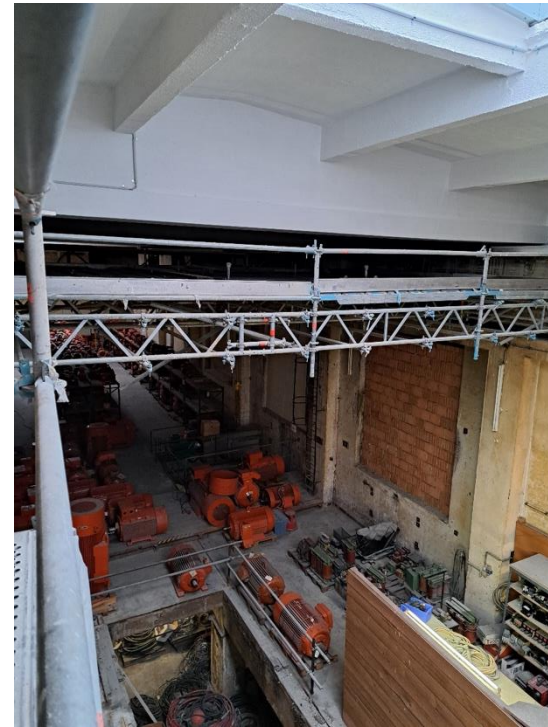
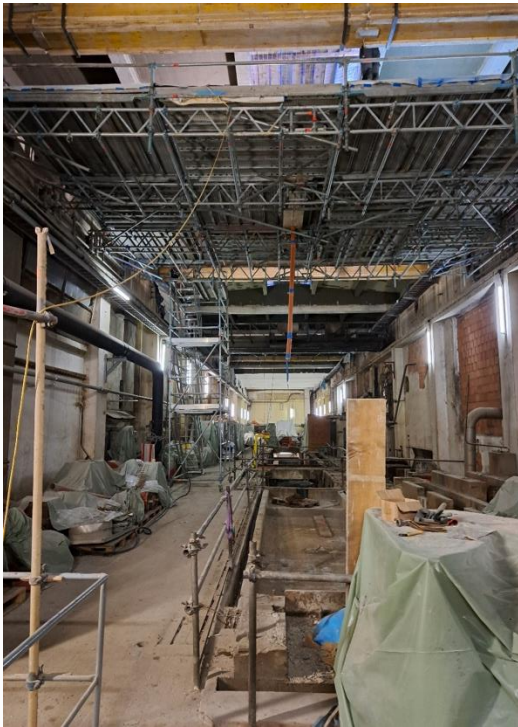
BETONINSTANDSETZUNG PREMIUM

Instandsetzung Hochhaus LAST – Linz Lastenstraße – 2024 & 2025



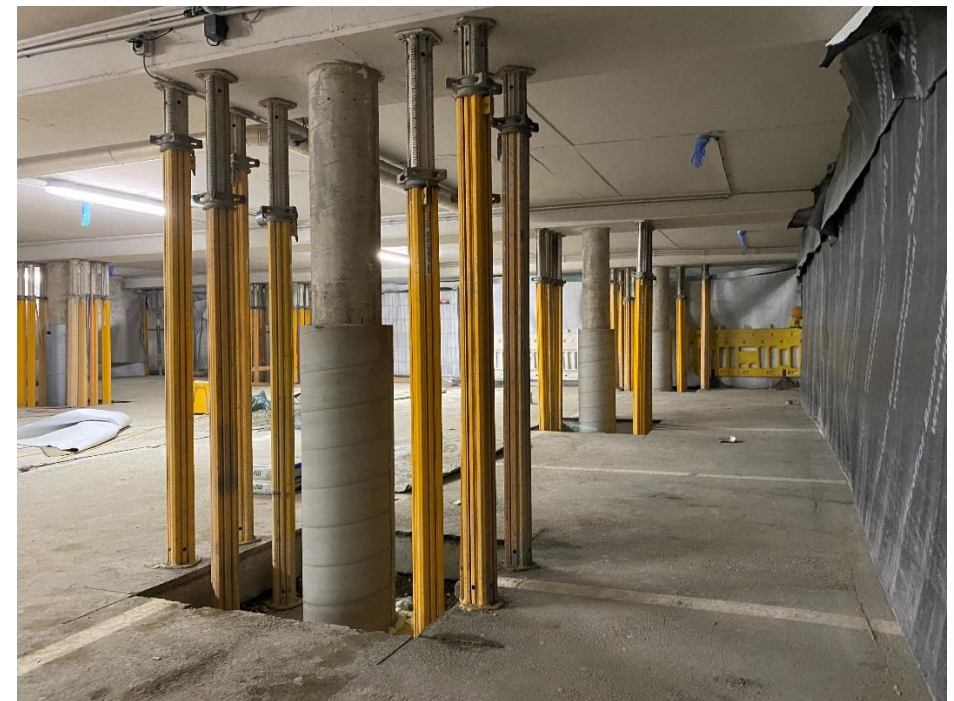
BETONINSTANDSETZUNG PREMIUM

Instandsetzung der Decke inkl. Hauptträgern und Pfetten PM 3 – SKN Nettingsdorf OÖ - 2024



BETONINSTANDSETZUNG PREMIUM

Instandsetzung Stahlbetonsäulen – TG Bezirkskrankenhaus Sankt Johann in Tirol - 2023



BETONINSTANDSETZUNG PREMIUM

Instandsetzung Parkdeck – Fa. Pöttinger Grieskirchen - 2023



BETONINSTANDSETZUNG PREMIUM

Instandsetzung Fassade – Badezentrum Traun - 2022



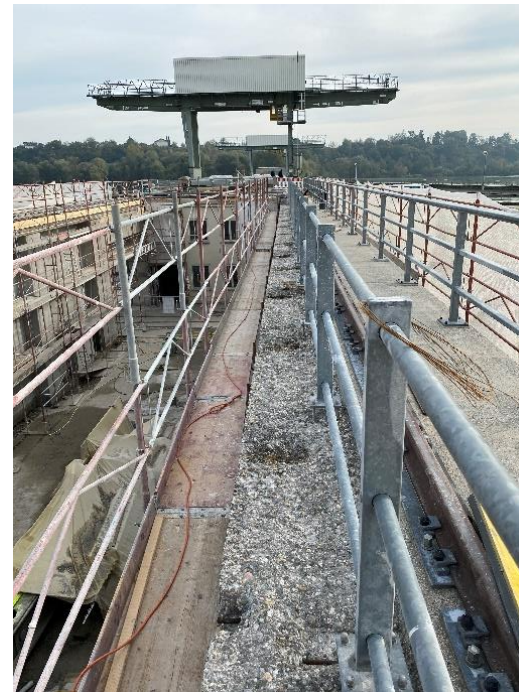
BETONINSTANDSETZUNG PREMIUM

Instandsetzung Kranbahnverlängerung - Kraftwerk Eggling - 2020



BETONINSTANDSETZUNG PREMIUM

Instandsetzung Kranbahnverlängerung - Kraftwerk Eggling - 2020



BETONINSTANDSETZUNG PREMIUM

Teilinstandsetzung und Tausch der Fahrbahnübergänge -



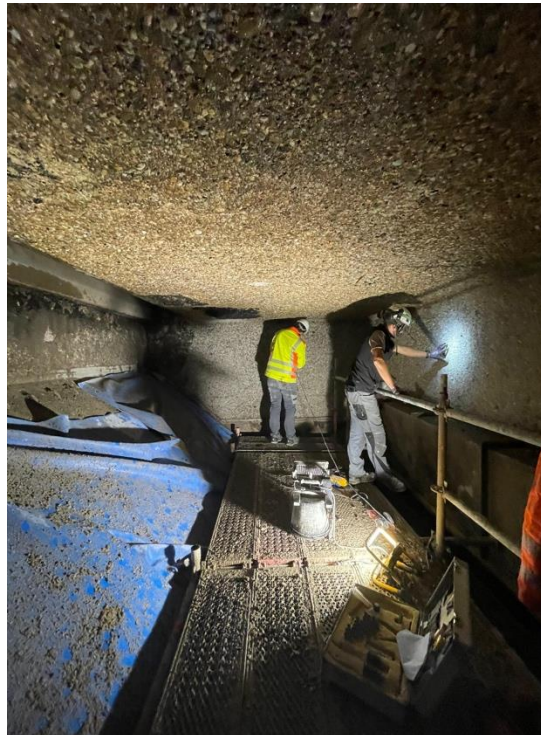
SPRITZBETON: TROCKENSPRITZBETON & NASSSPRITZMÖRTEL

- | Spritzverfahren für konstruktive Betoninstandsetzung und Verstärkung von Bauteilen
- | Beschichtungen im Trinkwasserbereich mit Microsilicaspritzmörtel
- | Trockenspritzbeton mit hohen Durchlaufmengen



SPRITZBETON: TROCKENSPRITZBETON & NASSSPRITZMÖRTEL

SWN Maschinenstuhldecke PM6 – Smurfit Westrock Nettingsdorf - 2025



SPRITZBETON: TROCKENSPRITZBETON & NASSSPRITZMÖRTEL

MS Krift – Kremsmünster - 2025



SPRITZBETON: TROCKENSPRITZBETON & NASSSPRITZMÖRTEL

Hochwasserschutzstützmauer – Ebensee - 2025



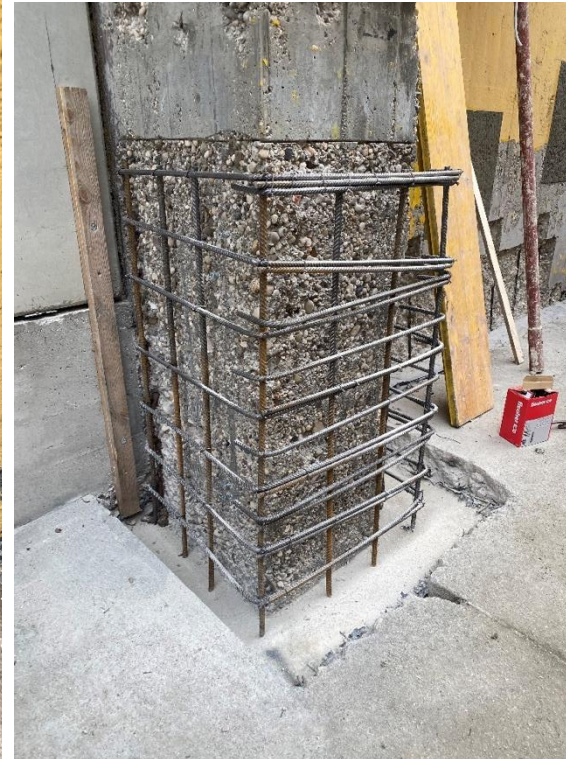
SPRITZBETON: TROCKENSPRITZBETON & NASSSPRITZMÖRTEL

Instandsetzung Wasserkammern HB Stammbach – Bad Goisern - 2025



SPRITZBETON: TROCKENSPRITZBETON & NASSSPRITZMÖRTEL

Instandsetzung Stahlbetonstützen & Träger – LAST Linz - 2023



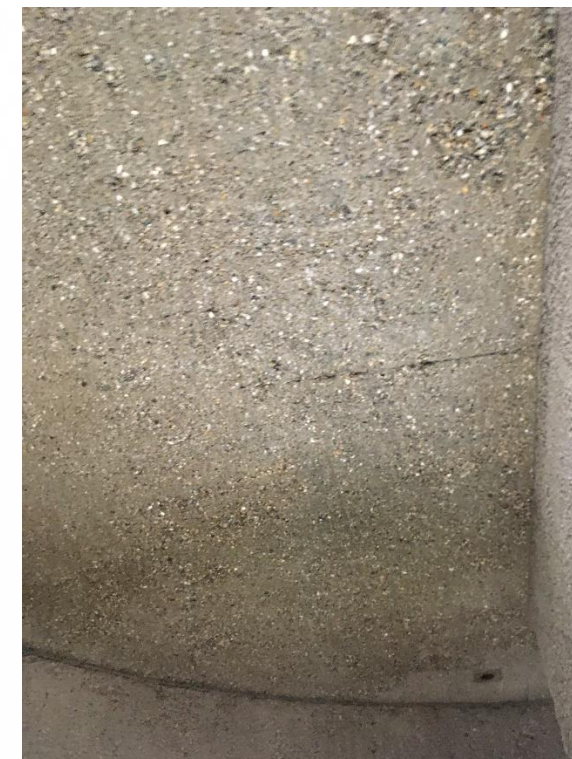
SPRITZBETON: TROCKENSPRITZBETON & NASSSPRITZMÖRTEL

Instandsetzung Rippendecke – Gemeinde Aspach - 2023



SPRITZBETON: TROCKENSPRITZBETON & NASSSPRITZMÖRTEL

Mineralische Beschichtung der Wasserkammer im Nassspritzverfahren - Hochbehälter Mauterndorf - 2020



SPRITZBETON: TROCKENSPRITZBETON & NASSSPRITZMÖRTEL

Instandsetzung der Tragkonstruktion im Nassspritzverfahren - Mischturm Wessenthaler Attnang Puchheim - 2019



SPRITZBETON: TROCKENSPRITZBETON & NASSSPRITZMÖRTEL

Instandsetzung der Rippendecke 950 m² im Nassspritzverfahren - Volksschule Stroheim - 2019



SPRITZBETON: TROCKENSPRITZBETON & NASSSPRITZMÖRTEL

Aufgelöste Bohrpfehlwand Trockenspritzbeton - Eder Systembau - 2017 und 2019



SPRITZBETON: TROCKENSPRITZBETON & NASSSPRITZMÖRTEL

Mineralische Beschichtung in den Wasserkammern im Nassspritzverfahren - Hochbehälter Petersham Lochen am See - 2017



SPRITZBETON: TROCKENSPRITZBETON & NASSSPRITZMÖRTEL

Instandsetzung im Trockenspritzverfahren - Hochwasserschutzmauer Linz Ebelsberg - 2016



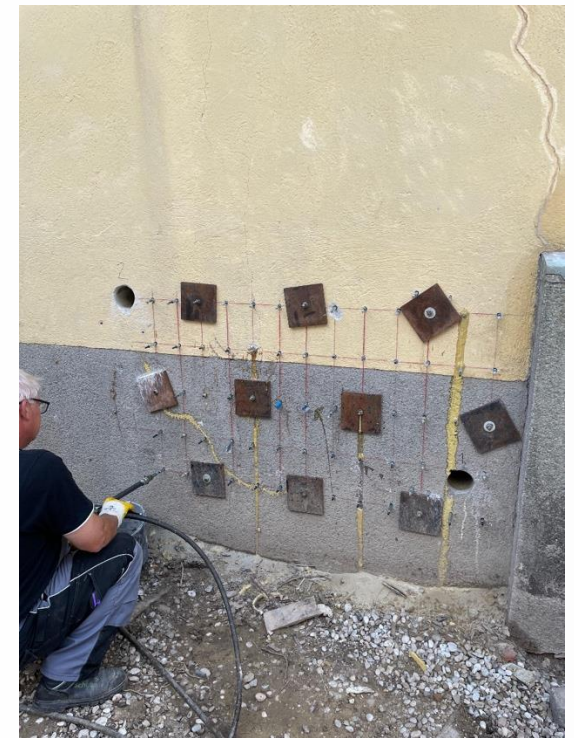
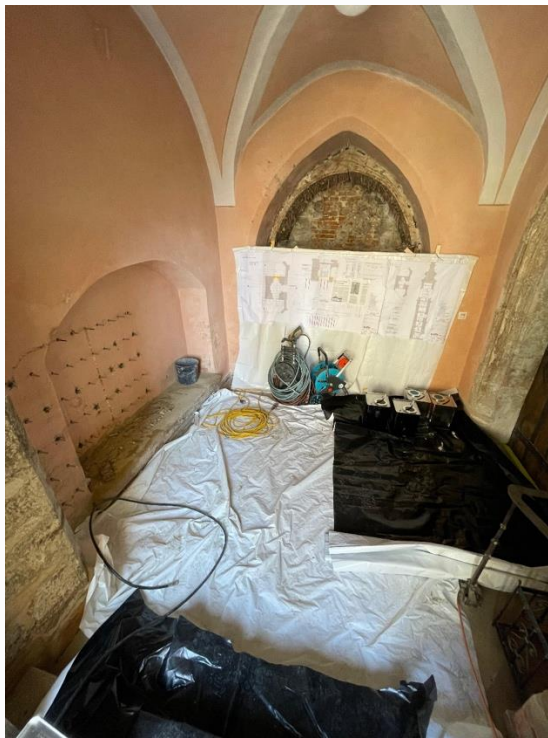
INJEKTIONSTECHNIK

- | Kraftschlüssige Verpressungen
- | Abdichtende Injektionen
- | Mauerwerksverstärkungen
- | Hohlraumverfüllungen
- | Injektionsschlauchsysteme
- | Dichte Mauerdurchführungen
Edelstahl – „System Bayer BWI“



INJEKTIONSTECHNIK

Kirchturm Scharten - 2025



INJEKTIONSTECHNIK

Einbau, Verguss und Injektion Kühlwasserleitungen - Kraftwerk Pantaleon - 2021



INJEKTIONSTECHNIK

Rissinjektionen im Turbinenraum - Innkraftwerk Ering Frauenstein - 2017



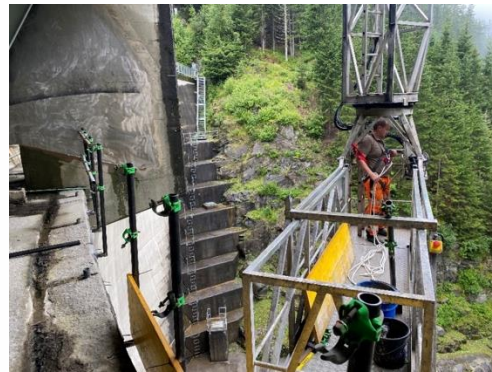
BESCHICHTUNGEN & SPEZIALABDICHTUNGEN

- | Idealer jahrzehntelanger Schutz vor schädlichen Einflüssen für jedes Bauwerk
- | Rissüberbrückende Beschichtungen starr und elastisch
- | Abdichtungen mit Flüssigkunststoffen



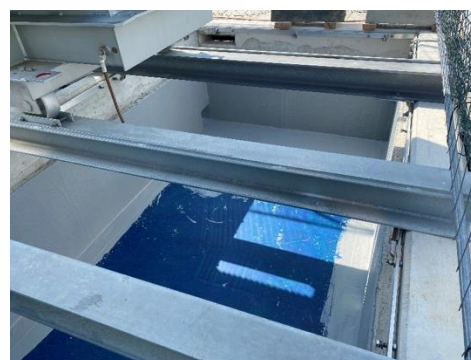
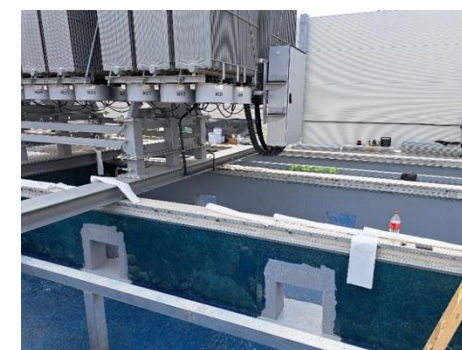
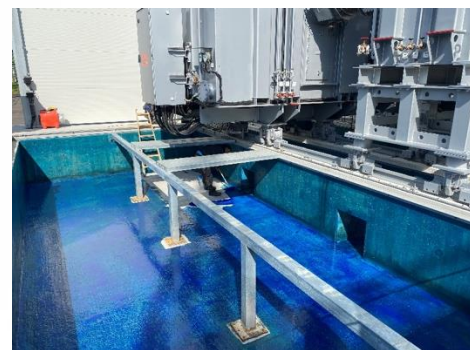
BESCHICHTUNGEN & SPEZIALABDICHTUNGEN

Instandsetzung & Abdichtung mit Flüssigkunststoff – Podeste Überlaufklappen Sperre Paal Stmk. - 2023



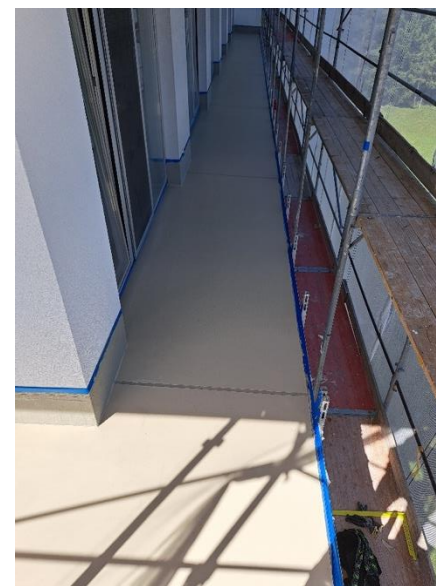
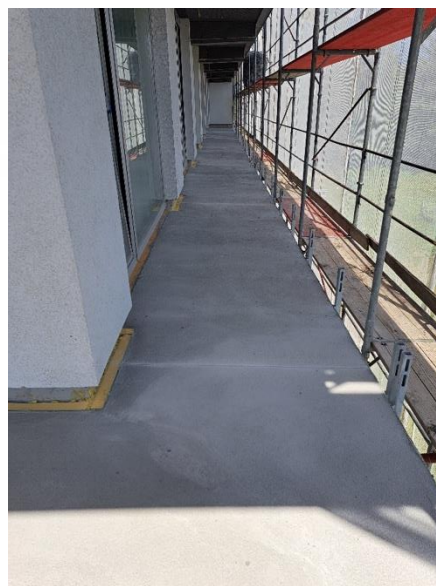
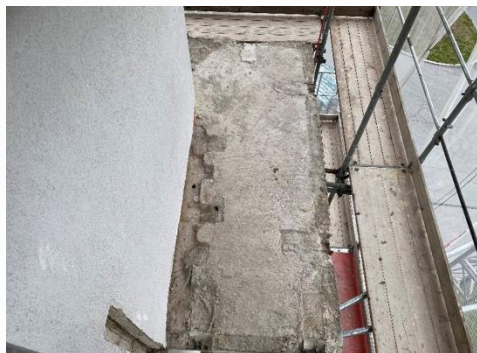
BESCHICHTUNGEN & SPEZIALABDICHTUNGEN

Abdichtung Trafowannen mit Flüssigkunststoff – Umspannwerk Neusiedl a.d. Zaya - 2023



BESCHICHTUNGEN & SPEZIALABDICHTUNGEN

Personalwohnhaus LKH Natters – Instandsetzung Balkone & Abdichtung mit Flüssigkunststoff - 2023



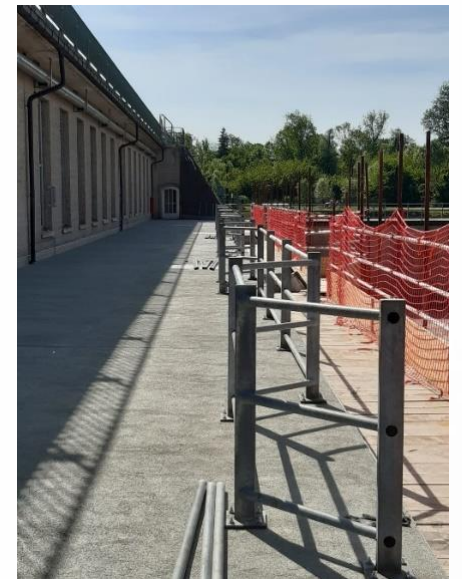
BESCHICHTUNGEN & SPEZIALABDICHTUNGEN

Abdichtung Trafogrube mit Flüssigkunststoff - Umspannwerk Obersielach, Kärnten - 2022



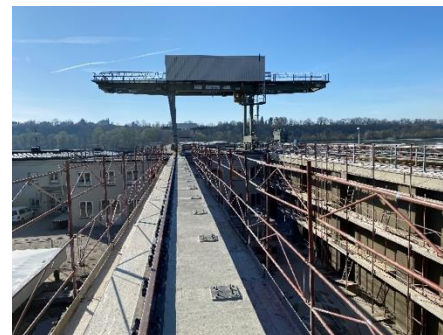
BESCHICHTUNGEN & SPEZIALABDICHTUNGEN

Instandsetzung Kraftwerksbrücke & Abdichtung mit Flüssigkunststoff – Innkraftwerk Rosenheim - 2021



BESCHICHTUNGEN & SPEZIALABDICHTUNGEN

Abdichtung der Kranbahnträger mit Flüssigkunststoff & elastische Beschichtung der Kranbahnverlängerung -
Innkraftwerk Eggfing Obernberg - 2021



BESCHICHTUNGEN & SPEZIALABDICHTUNGEN

Beschichtung der Stahlbetonfassade - Mischturm Wessenthaler Attnang Puchheim Höhe 32 m - 2019



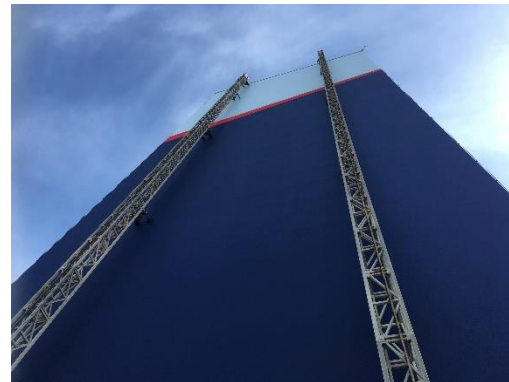
BESCHICHTUNGEN & SPEZIALABDICHTUNGEN

Abdichtung der Trafograben mit Flüssigkunststoff - Innkraftwerk Egglingfing Obernberg - 2018



BESCHICHTUNGEN & SPEZIALABDICHTUNGEN

Stahlbetonsilo Beschichtung Fassade 3400 m² – Eder Holding - 2016-2018



BETON SONDERBAU

- | Komplexer Betonsonderbau
- | Anspruchsvolle Erweiterungen
- | Statisch konstruktive Verstärkungen
- | Unterfangungen
- | Hubschraubereinsätze
- | Generalunternehmer-Leistungen
aus einer Hand



BETON SONDERBAU

Schaidberglahngalerie – Obertauern - 2025



BETON SONDERBAU

Schaidberglahngalerie – Obertauern - 2025



BETON SONDERBAU

Schaidberglahngalerie – Salzburg - 2025



BETON SONDERBAU

Instandsetzung Wieshüterbrücke – Perg - 2025



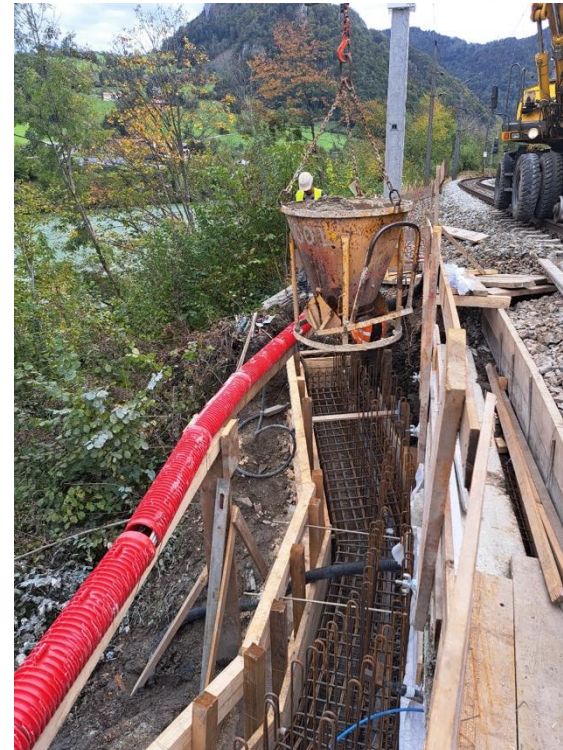
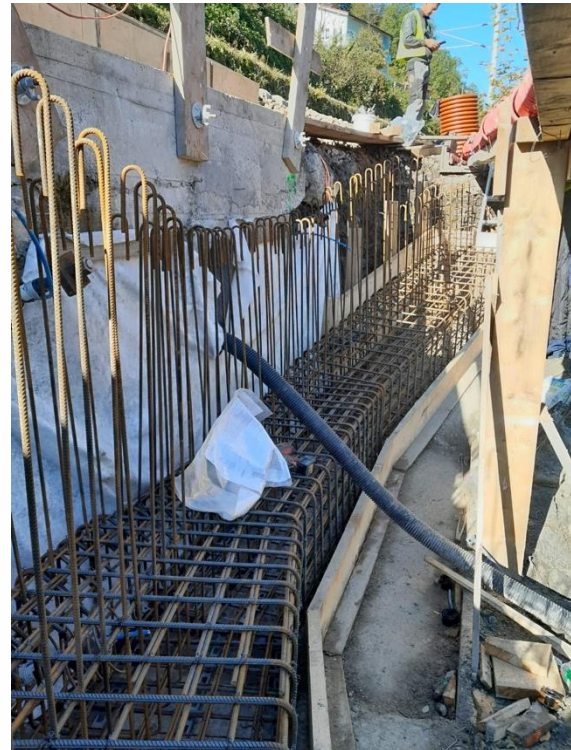
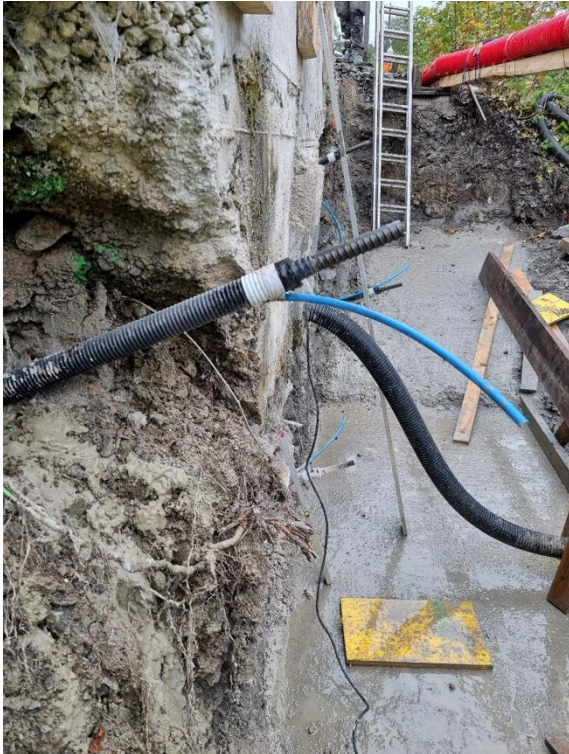
BETON SONDERBAU

Instandsetzung Labauernbrücke – Perg – 2024 & 2025



BETON SONDERBAU

Umbau und Erneuerung ÖBB Durchlässe – Losenstein im Ennstal OÖ - 2024



BETON SONDERBAU

Umbau und Erneuerung ÖBB Durchlässe – Losenstein im Ennstal OÖ - 2024



BETON SONDERBAU

Verlängerung der Kranbahn Kraftwerk – Braunau am Inn - 2024



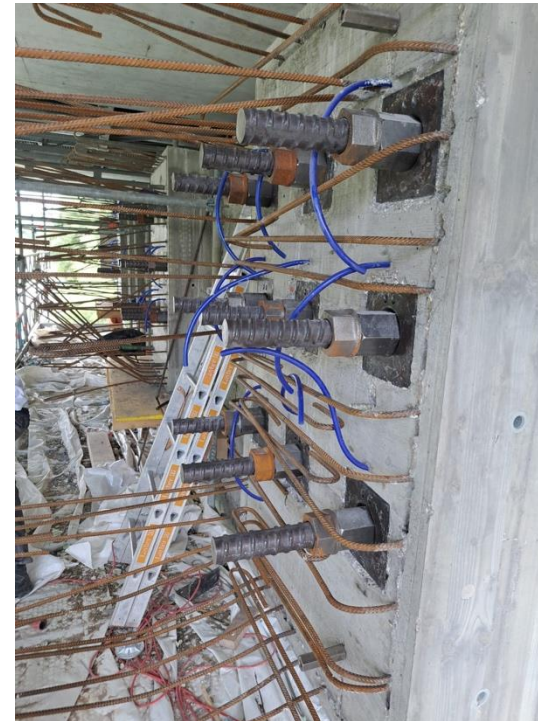
BETON SONDERBAU

Traunbrücke Linz Ebelsberg Lagerkorrektur bei den Mittelpfeilern – Linz Ebelsberg - 2024



BETON SONDERBAU

Traunbrücke Linz Ebelsberg Lagerkorrektur bei den Mittelpfeilern – Linz Ebelsberg - 2024



BETON SONDERBAU

Traunbrücke Linz Ebelsberg Lagerkorrektur bei den Mittelpfeilern – Linz Ebelsberg - 2024



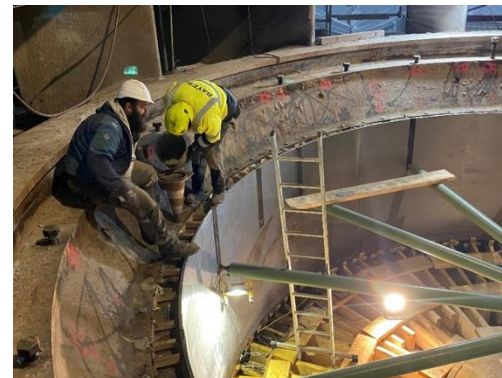
BETON SONDERBAU

Instandsetzung ÖBB Brücke Sulzau – Strecke Salzburg Wörgl - 2024



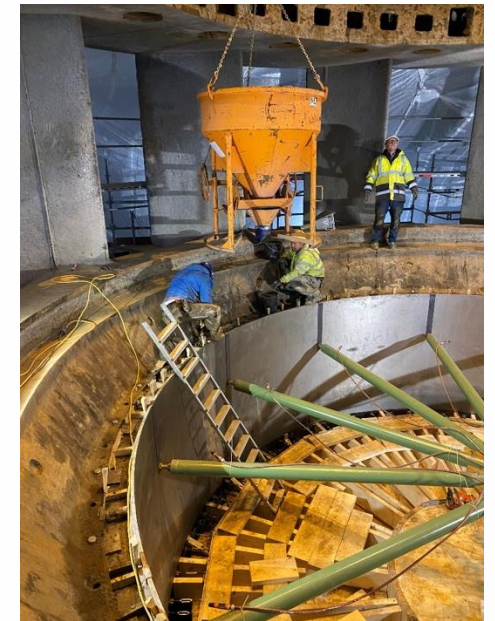
BETON SONDERBAU

Erneuerung Laufradmantel Maschine 1 – Kraftwerk Ering - 2023



BETON SONDERBAU

Erneuerung Laufradmantel Maschine 2 - Kraftwerk Ering - 2022



BETON SONDERBAU

Instandsetzung und Erweiterung der Kläranlage – Papierfabrik Nettingsdorf - 2022



BETON SONDERBAU

Instandsetzung und Erweiterung der Kläranlage – Papierfabrik Nettingsdorf - 2022



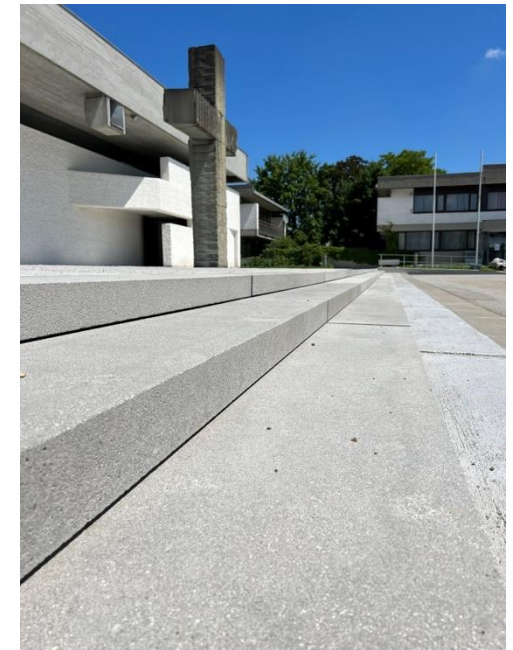
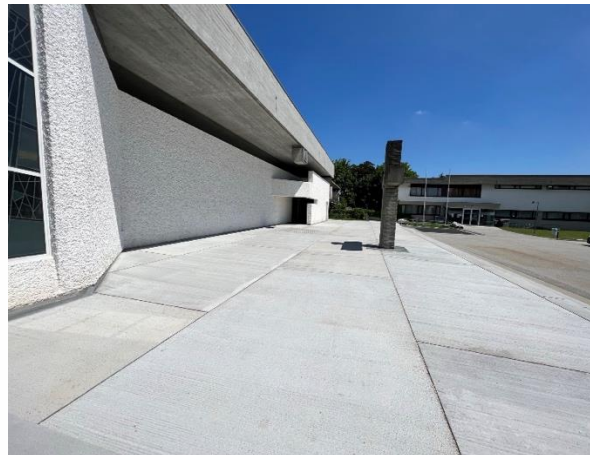
BETON SONDERBAU

Erneuerung Vorplatz, Stiegenanlagen & Rampe – Badezentrum Traun - 2022



BETON SONDERBAU

Erneuerung Vorplatz inkl. Stiegenanlagen & Rampen – Pfarre Langholzfeld – 2021-2022



BETON SONDERBAU

Generalinstandsetzung - Brücke Hörstorf Fraham - 2022



BETON SONDERBAU

Sonderstahlschalung & Verstärkung Tragwerk mit SCC Beton - Instandsetzung Durchlass Bahnhof Bad Gastein - 2021



BETON SONDERBAU

Sonderstahlschalung & Verstärkung Tragwerk mit SCC Beton - Instandsetzung Durchlass Bahnhof Bad Gastein - 2021



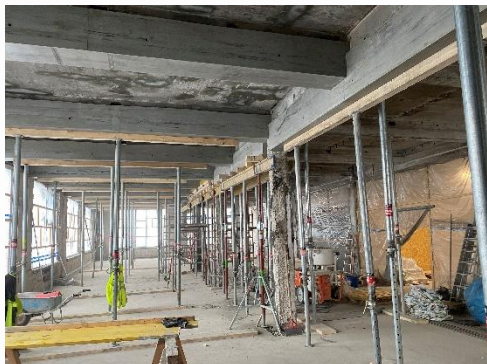
BETON SONDERBAU

Instandsetzung & Erneuerung Fahrbahnplatte – Umbau zu einem Verbundtragwerk – Huemerbrücke
Kremsmünster - 2021



BETON SONDERBAU

Instandsetzung Brandschaden – Tragwerksverstärkung mit STB Verbundträger & STB Stützenummantelung
Lederfabrik Mattighofen - 2021



BETON SONDERBAU

Errichtung Löschspulenwanne & diverser Baukörper - Erweiterung ÖBB Umspannwerk Timelkam - 2021



BETON SONDERBAU

Instandsetzung Trennpfeiler inkl. Stahlbau - Innkraftwerk Egglfing Obernberg - 2018-2019



BETON SONDERBAU

Errichtung von Ausstiegsbauwerken in der Schaltanlage - Umspannwerk St. Peter/Hart - 2017



BETON SONDERBAU

Umbau Wehrpfeiler - Ennskraftwerk Stening - 2017



BETON SONDERBAU

Instandsetzung und Verstärkung des Tragwerks - Pioniersteg über die Salzach in Salzburg - 2017



SPEZIALBAU

- | Umbau & Erweiterungen
- | Verstärkungen & Unterfangungen
- | Trinkwasserversorgungsanlagen
- | Adaptierungen
- | Instandsetzung von Schwimmbädern
- | Heben von Brücken und Kapellen
- | Unterfangung von Bauwerken
- | Stahlsonderbau
- | CFK Lamellen
- | Generalunternehmerleistungen



SPEZIALBAU

LDZ Busterminal – Linz - 2025



SPEZIALBAU

Generalinstandsetzung Fußgängerbrücke Plenklberg – Steyr OÖ - 2024



SPEZIALBAU

Generalinstandsetzung Fußgängerbrücke Plenklberg – Steyr OÖ - 2024



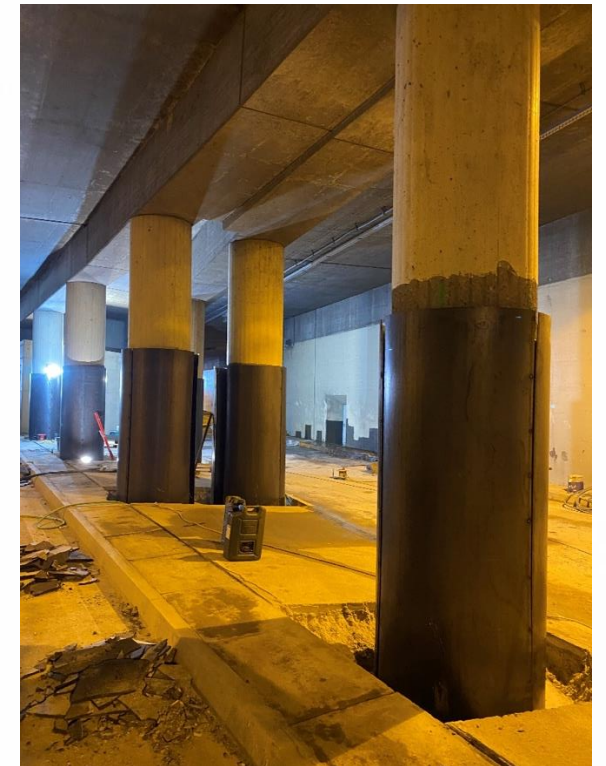
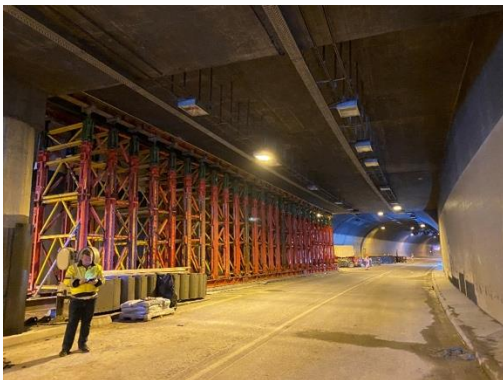
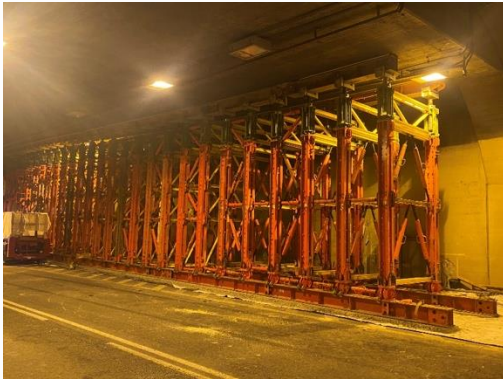
SPEZIALBAU

Instandsetzung Stahltragwerk Brücke über die Alz – Burgkirchen in Bayern - 2024



SPEZIALBAU

Instandsetzung Schmittentunnel – Zell am See - 2023



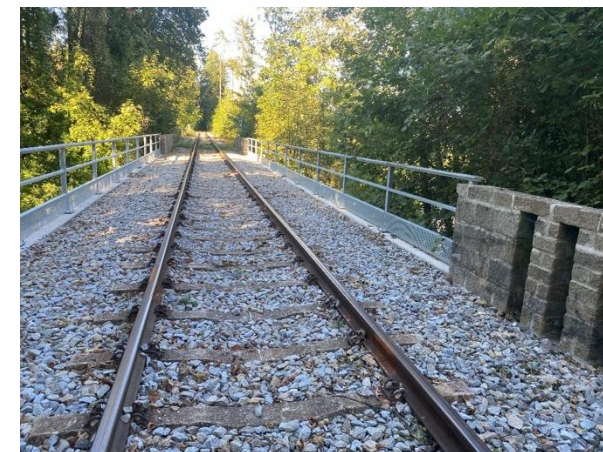
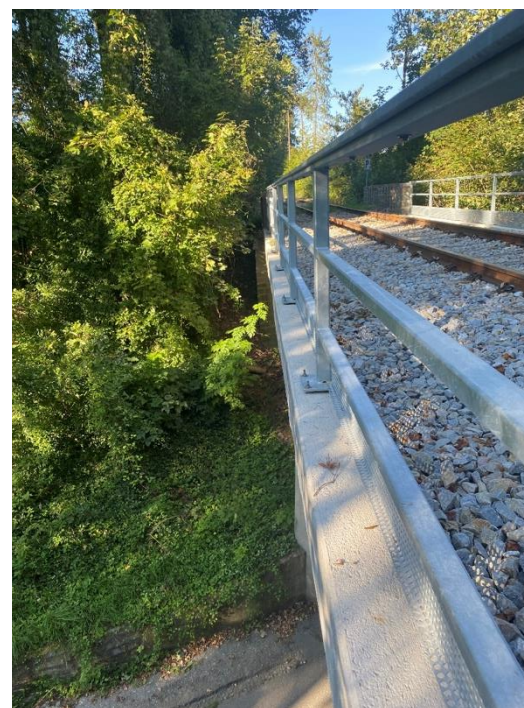
SPEZIALBAU

Instandsetzung inkl. Lagertausch ÖBB-Bahnbrücke – Suben – Gopperding - 2023



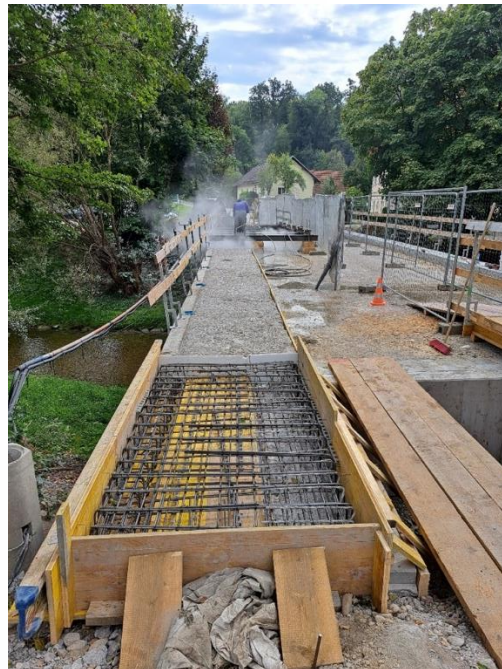
SPEZIALBAU

Instandsetzung Gleisbrücke – Nitrochemie Aschau am Inn - 2023



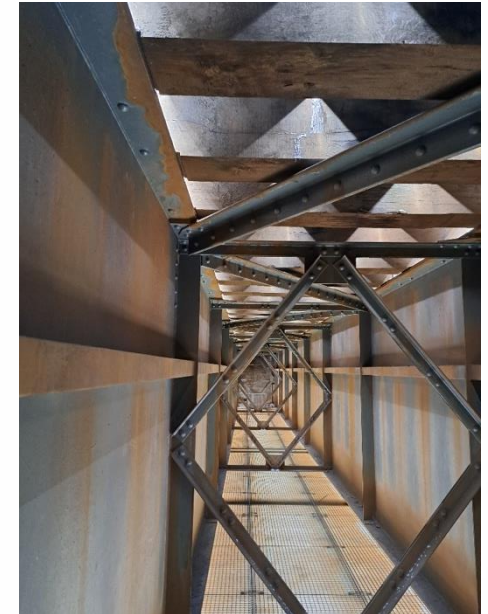
SPEZIALBAU

Generalinstandsetzung inkl. Lagertausch Trattnachbrücke – Marktgemeinde Wallern a.d. Trattnach - 2023



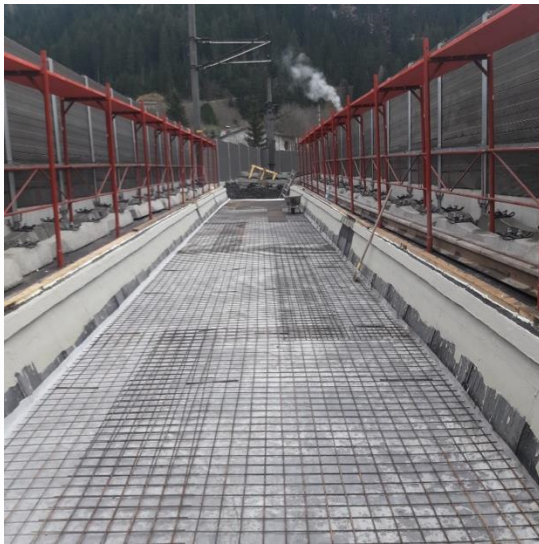
SPEZIALBAU

Ertüchtigungen ÖBB Brücken – Bad Gastein - 2023



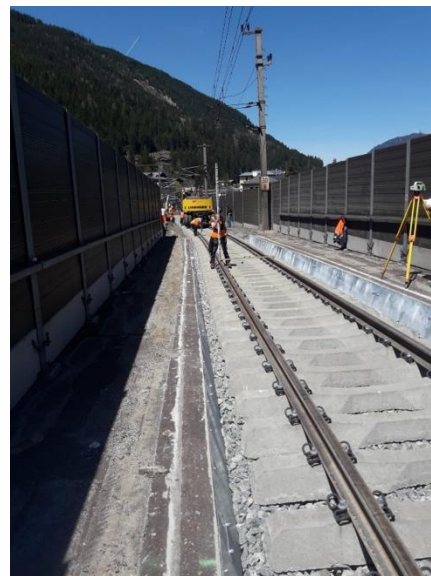
SPEZIALBAU

Ertüchtigungen ÖBB Brücken – Bad Gastein - 2023



SPEZIALBAU

Ertüchtigungen ÖBB Brücken – Bad Gastein - 2023



SPEZIALBAU

Instandsetzung Traunbrücke Steeg - Bad Goisern – 2022
(Ausführung in ARGE)



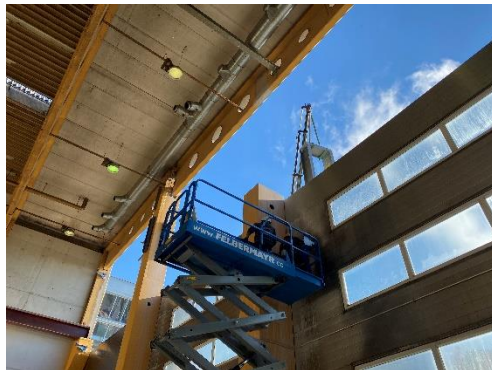
SPEZIALBAU

Instandsetzung Traunbrücke Steeg - Bad Goisern – 2022
(Ausführung in ARGE)



SPEZIALBAU

Erneuerung Hallenkran PM6 - Papierfabrik Nettingsdorf 2021-2022



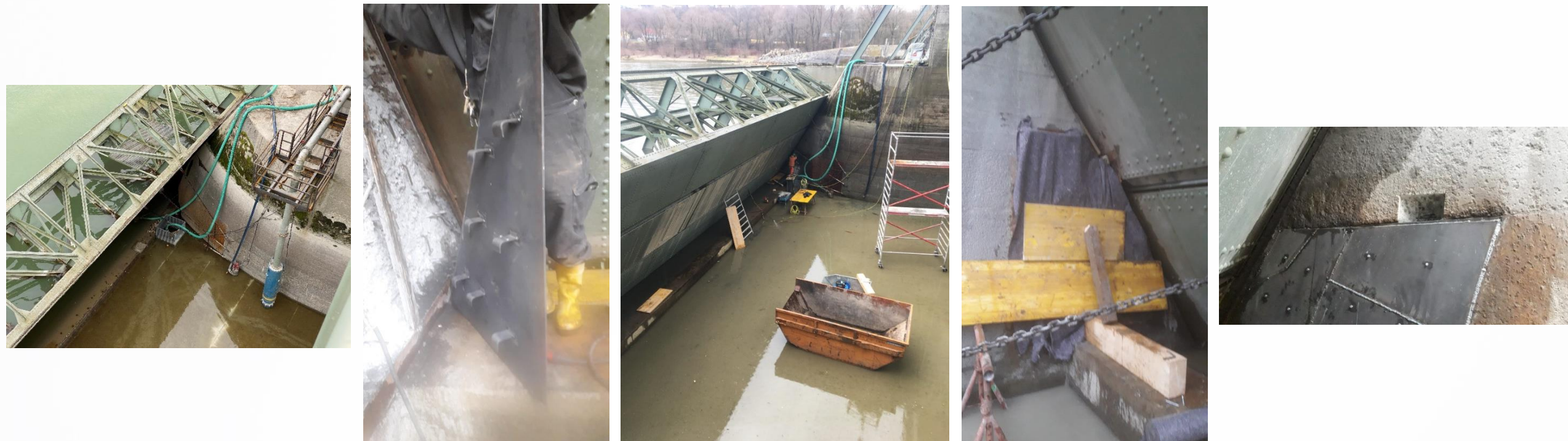
SPEZIALBAU

Erneuerung Hallenkran PM6 – Papierfabrik Nettingsdorf 2021-2022



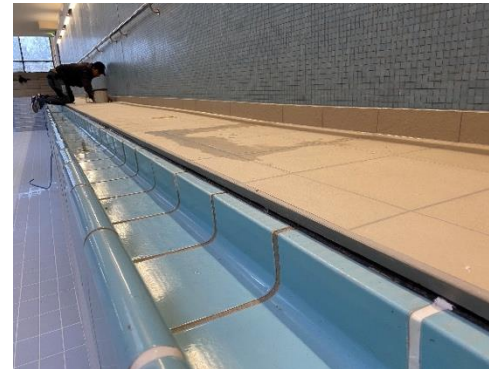
SPEZIALBAU

Erneuerung Panzerblech Wehrfeld 5 - Innkraftwerk Eggfing Obernberg - 2021



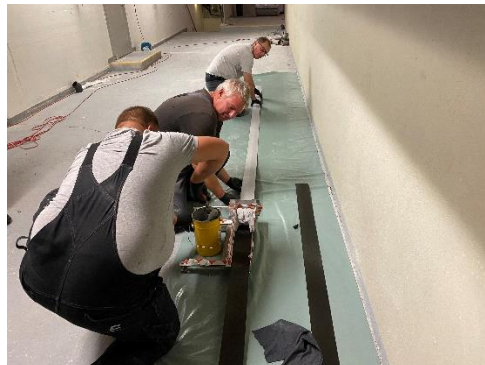
SPEZIALBAU

Instandsetzung Hallenbad Curhaus Bad Kreuzen – Verbundabdichtung & Keramische Beläge – 2020-2021



SPEZIALBAU

Deckenverstärkung mit CFK Lamellen Therapiebecken - PVA Felbring - 2020



DENKMAL

Restaurierung Koneder Kapelle – Naarn - 2020



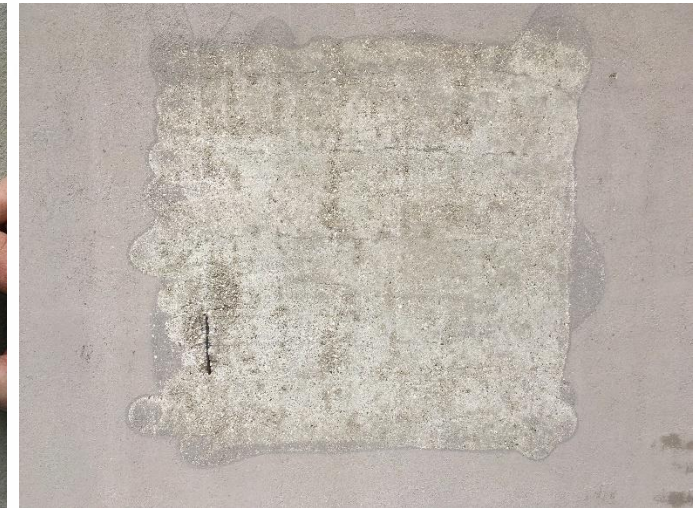
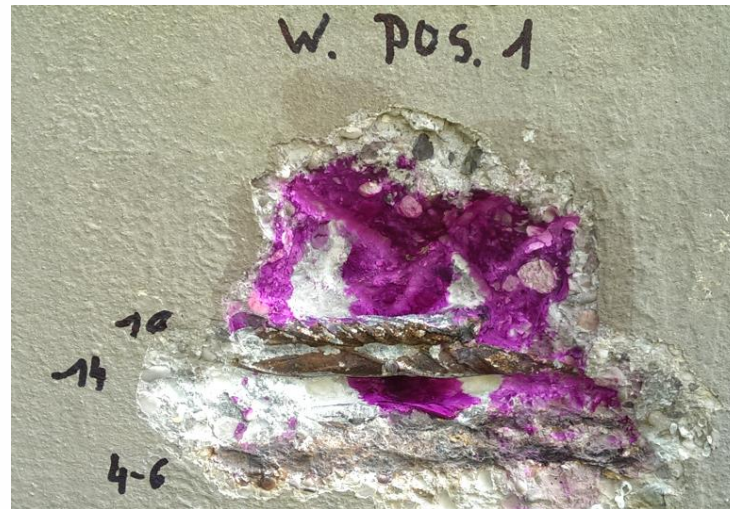
BAUWERKSUNTERSUCHUNG

- | Analyse des Bauwerks durch unabhängige, externe Spezialisten
- | Vermeidung unnötiger Mehrkosten durch passendes Konzept im Vorhinein
- | Budgetplanung



BAUWERKSUNTERSUCHUNG

Bauwerksuntersuchung



BAYER BWI ALS PARTNER

UNSERE ERFAHRUNG. IHRE SICHERHEIT.

- | Kompromisslose Qualität
- | Spezialist für komplexe Projekte und schwierige Rahmenbedingungen
- | Auf Wunsch Koordination des gesamten Projektablaufs
- | Flexibilität und Just-in-time-Abwicklung
- | Bauwerksuntersuchungen und Überprüfungen durch externe, unabhängige Spezialisten (Prüfanstalten & technische Büros)

UNSERE KUNDEN & PARTNER



ASISSTA SOZIALE DIENSTE	BERGBAHNEN AG	BAD HALL	LACKNER METALLWERK-STATT	PFARRE PASCHING LANGHOLZFELD	NITROCHEMIE ASCHAU AM INN (D)
GEMEINDE STEINBACH AM ATTERSEE	LAWOG	GEMEINDE LOCHEN AM SEE	FINGERTÖRTCHEN LEONDING	WEIGLAUFZÜGE	MARKTGEMEINDE WALLERN AN DER TRATTNACH
KIENINGER BAU- UNTERNEHMUNG	LANDESCHULRAT FÜR OBERÖSTERREICH	GEMEINDE MUNDERFING	DI FELBER SALZBURG	DR. KRANEWITTER	
LEBENSÄRÄUME	LINZ AG	MINIHUBER IMMOBILIEN	FORD DANNER	BELFOR AUSTRIA	
STRABAG AG	PASSAGE LINZ GMBH	PFARRE ATZBACH	APOTHEKE HAAG AM HAUSRUCK	MARKT BRUCKMÜHL	
RAG AUSTRIA AG	STADT LEONDING	SMW METALLVERARBEITU NG GMBH	BG PEUERBACH- STRASSE LINZ	BEZIRKSKRANKEN- HAUS ST. JOHANN IN TIROL	
WLV TRISTINGTAL & SÜHDBAHN- GEMEINDEN	WG SANKT LORENZ	STADT FREISTADT	PFARRE LINZ- EBELSBURG	BODNER	
X ARCHITEKTEN	WLV VÖCKLA-AGER	WG UNTERACH	GEMEINDE PUPPING	FURTHERWIRT KIRCHDORF IN TIROL	
BAYER BAU	STYRIA	KFD ENERGIE	GEMEINDE BAD GASTEIN	LAND SALZBURG	
GVVG LINZ	GEMEINDE STROHEIM	WABS	GEMEINDE KREMSMÜNSTER	MARKTGEMEINDE ASPACH	
BIG BUNDES- IMMOBILIEN GMBH	WESSENTHALER ATTNANG PUCHHEIM	WIMBERGER	GEMEINDE HARTKIRCHEN	SCHACHERMAYER	
DOROTHEUM	WG DORFGASTEIN	GEMEINDE BERGHEIM	STADT KIRCHDORF/ KREMS	TIROL KLINIKEN	
HINTERSTODER- WURZERLÄM	PFARRE LINZ SANKT THERESIA	GEMEINDE OBERNDORF BEI SALZBURG	PÖTTINGER GRIESKIRCHEN	DR. MIESBAUER	
	AGRU KUNSTSTOFF- TECHNIK				

DANKE.



SPRITZBETON
BAUWERKSINSTANDSETZUNG
BETONBAU
INJEKTIONSTECHNIK
VERSTÄRKUNGEN
BESCHICHTUNGEN

