

IHR INSTANDSETZUNGSPARTNER FÜR WASSERVERSORGUNGSANLAGEN

Unsere Kompetenz bei der Wasserversorgung ist die Instandsetzung von Schachtbrunnen sowie Trinkwasserbehältern (Wassertürme, Hoch- und Tiefbehälter).

Wir führen die Arbeiten **unter Aufrechterhaltung der Wasserversorgung** durch.

- **Untergrundvorbereitung im Hochdruckwasserstrahlverfahren inkl. Abtragen der Altbeschichtung**
- **Betoninstandsetzung „Premium“**
- **Injektion von Rissen und Hohlräumen, Einsatz von Verpressschläuchen**
- **Mineralische Beschichtung von Wasserkammern und Brunnen im Nassspritzverfahren (ca. 10 – 15 mm)**
- **Generalunternehmerleistungen inkl. Reinigung, Desinfektion und maschineller Ausrüstung**
- **Die Innovation aus dem Hause Bayer Bauwerksinstandsetzung, von unserem Team entwickelt – erprobt und bewährt: Hochqualitatives System zum sicheren Verschluss von Öffnungen und Rohrdurchführungen in Wasserkammern (Vergussbeton und PU-Injektion)**

Besonders wenn Altbeschichtungen in Wasserkammern sich abzulösen beginnen, entwickelt sich daraus häufig ein massives Hygieneproblem. Nicht nur, dass Beschichtungsreste in das Trinkwasser gelangen können, auch eine Verkeimungsgefahr aufgrund dadurch entstehender offenerporiger Betonstrukturen kann die Folge sein.

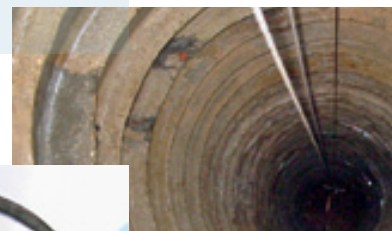
Lassen Sie es nicht so weit kommen, setzen Sie rechtzeitig Ihr Trinkwasserbauwerk instand! Wir beraten Sie gerne und koordinieren für Sie professionelle Analysen durch unabhängige Prüfanstalten.



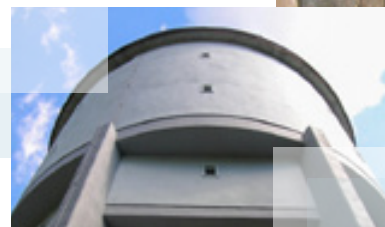
Altbeschichtungen in Wasserkammer – die große Hygienegefahr



Wanddurchführung System BWI

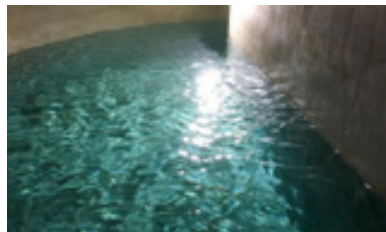


Schachtbrunnen



Wasserturm

BAUWERKSINSTANDSETZUNG | BETONSONDERBAU | UMBAU



UNSER LEISTUNGSSPEKTRUM:

- Koordination der Bauwerksanalyse
- Betoninstandsetzung und Untergrundvorbereitung
- Spritzbetonarbeiten im Trocken- und Nassspritzverfahren
- Selektiver Betonbau und Vergussbetonarbeiten
- Statisch-konstruktive Verstärkungen
- Umbau und Sonderlösungen
- Beschichtungen und Spezialabdichtungen
- Injektionstechnik
- Unterfangungen

IHRE VORTEILE:

- Sicherstellung der Betriebssicherheit
- Minimierung der Instandsetzungs- und Erhaltungskosten
- Vermeidung von Ausfällen und „Blackouts“
- Deutliche Verlängerung der Nutzungsdauer
- Ausführung bei Bedarf unter laufendem Betrieb
- Koordination aller Bauabläufe, auch Leistungen Dritter
- Generalunternehmer - Alles aus einer Hand!

AUF UNSERE PRODUKTQUALITÄT KÖNNEN SIE BAUEN.

Wir arbeiten ausschließlich mit Qualitätsprodukten, die der ÖNORM B4706 entsprechen und die Richtlinien der ÖBV, DVGW, ÖVGW und KTW erfüllen.



Gerne beraten wir Sie unverbindlich und persönlich über Ihr individuelles Projekt!
Kontaktieren Sie uns unter office@bayer-bau.at

www.bayer-bwi.at